

明清独自の通学費支援制度

本校では経済的理由で学びのチャンスをあきらめることのないように、通学費支援制度をはじめ、さまざまな経済支援制度を設けています。

札幌市内からの通学生

1 札幌藤野キャンパス通学時(1・2年次)の通学費支援

じょうてつバス定期利用生徒全員へ年間最大82,500円(3年間で最大247,500円)を補助します。通学定期への補助ですので、路線バス・学生専用バスともに乗車可能です。

主な乗降駅からの自己負担額

年間最大82,500円(月額7,500円)補助

(1)じょうてつバス通学定期代			補助後
【乗降駅】	【1ヶ月定期】	【通年合計】	【月額個人負担】
真駒内 → 藤野3条2丁目	7,500円	82,500円	0円
南6条西11丁目 → 藤野3条2丁目	11,100円	122,100円	3,600円
南21条西11丁目 → 藤野3条2丁目	10,500円	115,500円	3,000円
川沿1条3丁目(1条1丁目で乗換) → 藤野3条2丁目	7,500円	82,500円	0円
藻南公園 → 藤野3条2丁目	6,900円	75,900円	0円
簾舞(みすまい) → 藤野3条2丁目	5,700円	62,700円	0円
藤野3条8丁目 → 藤野3条2丁目	4,500円	49,500円	0円

(2)地下鉄南北線・じょうてつバス通学定期代			補助後
【乗降駅】	【1ヶ月定期】	【通年合計】	【月額個人負担】
澄川～真駒内 → 藤野3条2丁目	10,840円	119,240円	3,340円
平岸～真駒内 → 藤野3条2丁目	11,330円	124,630円	3,830円
さっぽろ～真駒内 → 藤野3条2丁目	12,310円	135,410円	4,810円
麻生～真駒内 → 藤野3条2丁目	13,050円	143,550円	5,550円

(3)地下鉄東西線・東豊線・南北線・じょうてつバス通学定期代			補助後
【乗降駅】	【1ヶ月定期】	【通年合計】	【月額個人負担】
白石・琴似・豊平公園・東区役所前～真駒内 → 藤野3条2丁目	13,050円	143,550円	5,550円
大谷地・宮の沢・福住・栄町～真駒内 → 藤野3条2丁目	13,790円	151,690円	6,290円
新さっぽろ～真駒内 → 藤野3条2丁目	14,290円	157,190円	6,790円

※夏・冬・春休みがありますので11ヶ月で計算しています。

2 恵庭キャンパス通学時(3年次)の通学費支援

JR通学定期代全額を奨学金として給付します。

また、南区各停留所から地下鉄真駒内駅までのじょうてつバス通学定期代(月額最大7,500円)も補助します。

JR
最寄駅

JR
通学定期代 全額給付
(6か月定期×2回分)

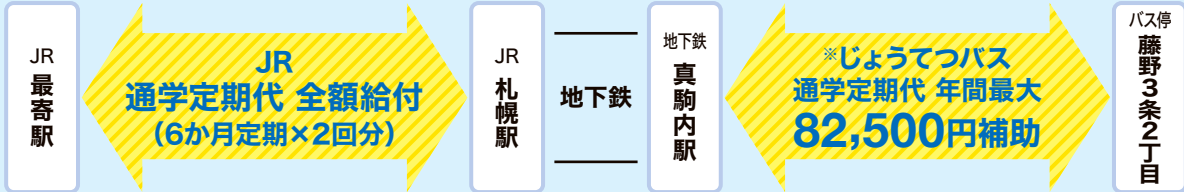
JR
恵庭駅

札幌市外からの通学生

1 札幌藤野キャンパス通学时(1・2年次)の通学費支援

JR通学定期代全額を奨学金として給付します。

また、地下鉄真駒内駅～明清(藤野3条2丁目)間のじょうてつバス通学定期代(月額7,500円)を補助します。



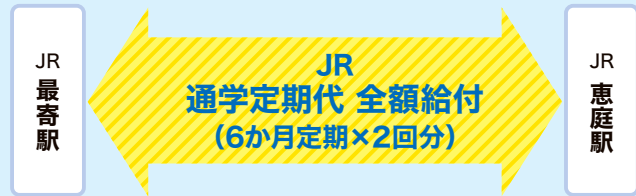
※真駒内駅から藤野3条2丁目(明清高校)間の路線バスは「じょうてつバス」のみとなっています。

じょうてつバス通学定期代	補助後
【乗降駅】	【月額個人負担】
真駒内 → 藤野3条2丁目	7,500円
	0円

2 恵庭キャンパス通学时(3年次)の通学費支援

JR通学生(恵庭市以外)に対して、

最寄駅から恵庭駅までのJR通学定期代全額を奨学金として給付します。



3 下宿(寮)費支援

札幌市外(移転後は恵庭市外)から入学し、本校推薦下宿(寮)から通学する生徒に対し、

下宿(寮)費の一部(年間10万円)を奨学金として支給します。

女子学生会館のご紹介

オープンスクールや受験時にもご利用ください。
お申込み・お問い合わせは、

TEL 011-593-2936 MAIL info@bird-v.com

会館見学は随時受け付けています!



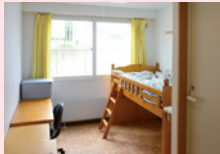
バードヴィレッチ文教Ⅰ
札幌市南区藤野4条2丁目7-10



バードヴィレッチ文教Ⅱ
札幌市南区藤野4条2丁目7-2



設備について



個室専用設備

机、椅子、ロフトタイプベッド、クローゼット、照明器具、冷蔵庫、FFストーブ、ユニットバス(風呂・トイレ)、給湯設備、冷蔵庫、インターネット接続端子、シューズボックス



共用設備

食堂兼コミュニケーションルーム、洗面、ランドリールーム、ミニキッチン

費用

【入居時に必要な費用】	
敷金	0円
入館費	50,000円
仲介料	0円
合計	50,000円

【毎月の生活に必要な経費】			
家賃	57,000円	共益費	0円
食事(朝食)	家賃に含む	食事(夕食)	家賃に含む
光熱水費	別途精算	ガス代	別途精算
合計	57,000円	合計	57,000円

※光熱費は毎月別途精算です。

※水道代は偶数月(6回)に別途精算です。

※食事は朝・夕2食付。(日曜・祝日・年末年始・年度末・お盆休みを除く)

※男子生徒の下宿につきましては、本校までご連絡・ご相談ください。